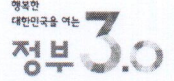


"건강하고 안전한 의료문화를 열어가는 국민의료평가기관"



건강보험심사평가원



수신자 : 대한암학회장
(경유)

제 목 : 대장암 5차 적정성 평가결과 송부 · 공개 계획 안내

1. 귀 회의 무궁한 발전을 기원합니다.

2. 관련근거

가. 국민건강보험법 제63조, 동법 시행령 제28조, 동법 시행규칙 제29조

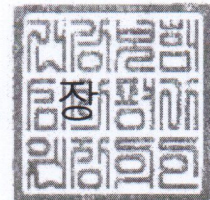
나. 2016년 요양급여 적정성 평가 계획 승인(보험평가과-1087호, 2016.2.1.)

3. 위와 관련하여 실시한, 대장암 5차 적정성 평가결과를 붙임과 같이 송부합니다.

4. 아울러, 동 평가결과는 2017년 5월 18일부터 우리원 홈페이지(www.hira.or.kr)> 병원 · 약국> 병원평가정보> 수술> 대장암)를 통해 공개함을 알려드립니다.

붙임 대장암 5차 적정성 평가결과 요약. 끝.

건강보험심사평가원



수신자

결재

담당 김민주

차장 서희정

부장 이영미

실장

전결05/15

김선동

협조

시행 평가3부-113

(2017.05.15.) 접수

()

우 26465 강원도 원주시 혁신로 60(반곡동) / www.hira.or.kr

전화 033-739-1855 전송 033-811-7421 / lia5088@hira.or.kr

/ 비공개(7)

대장암 5차 적정성 평가결과

1. 평가목적

- 대장암 진료의 질 향상 및 기관별 변이 감소

2. 평가대상

- 대상기관: 대장암 수술환자가 발생한 전체 요양기관
- 대상환자: 원발성 대장암으로 수술 받은 만 18세 이상인 환자
- 대상기간: 2015.1.1.~12.31. (1년 입원 진료분)

3. 평가 지표 및 자료

- 평가지표: 총 21개 지표(구조 1개, 과정 17개, 결과 3개)

구분	지표수	구성 영역
구조지표	1	전문인력 구성 여부
과정지표	17	진단적 평가 및 기록 충실도, 환자교육, 항암화학요법, 방사선치료
결과지표	3	평균 입원일수, 평균 입원진료비, 수술 사망률

- 평가자료: 청구명세서, 조사표, 행정자치부 사망자료

4. 평가현황

- 평가대상 기관수 및 건수: 252기관/17,355건
- 수술: 직장 및 에스장절제술 62.6% > 결장절제술 37.1% > 결장 및 직장전절제술 0.3%
- 암 병기: 3기 36.4% > 2기 28.6% > 1기 20.6% > 4기 14.4%
- 성별·연령별: 남자 59.2%로 여자 40.8%보다 약 1.5배 높게 나타남
※ 남자는 60대, 여자는 70대가 가장 많음

5. 평가결과

○ 종합점수: 96.16점(전년 대비 1.97점 상승)

(단위 : 점)

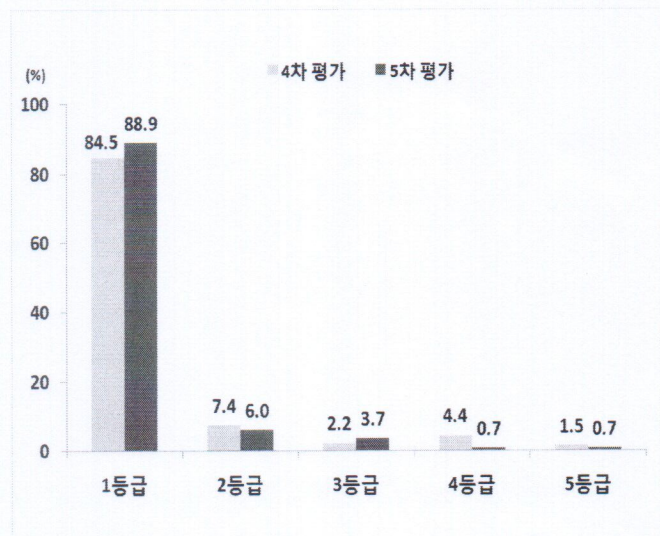
구분	전체	상급종합	종합병원	병원
종합점수(전년대비)	96.16 (1.97 ↑)	99.51 (0.21 ↑)	94.84 (2.43 ↑)	92.13 (5.35 ↑)

* 종합점수 산출대상: 134기관(평가대상 252기관 중 수술건수가 10건 미만이고 지표 항목 수 미달기관 등 118기관 제외)

○ 등급별 현황: 1등급기관 88.9% 차지(전년 대비 4.4%p 상승)

(단위 : 기관, %)

구분	4차 평가	5차 평가
전체	135 (100.0)	134 (100.0)
1등급	114 (84.5)	119 (88.9)
2등급	10 (7.4)	8 (6.0)
3등급	3 (2.2)	5 (3.7)
4등급	6 (4.4)	1 (0.7)
5등급	2 (1.5)	1 (0.7)



< 4·5차 평가 등급별 현황 >

※ 평가지표별 결과 값(표)

(단위: %, 일, 천원)

부 문	영역	평가지표	4차 평가	5차 평가				
				전체	상급 종합	종합 병원	병원	의원*
구 조	치료 대응력	1. 전문인력 구성 여부	66.2	67.9	100.0	65.4	36.8	33.3
과 정	진단적 평가 및 기록 충실도	2. 수술 전 통증 평가율	97.6	98.3	100.0	96.8	94.4	85.7
		3. 암 가족력 확인 비율	96.8	98.1	100.0	96.2	95.9	66.7
		4. 수술 전 정밀 검사 시행률	95.4	96.1	99.3	93.2	90.0	16.7
		5. 절제술의 완전성 평가 기록률	96.5	98.2	100.0	96.9	93.3	66.7
		6. 수술 후 3개월 내 CEA 검사 시행률	97.9	98.1	99.7	96.4	96.7	55.6
		7. 병리보고서 기록 충실률	98.9	99.4	100.0	98.9	98.4	87.5
		8. 12개 이상의 국소 임파절 절제 및 검사율	93.5	95.0	98.4	90.9	95.9	33.3
		9. 임상의 암 관련 정보 기록률	99.1	99.3	99.9	98.8	98.3	77.8
		환자교육	10. 장루관리 교육 시행률	98.7	98.6	99.9	97.3	97.4
	항암 화학 요법	11. 항암화학요법을 시행하지 않은 환자 비율 [Stage I]	98.1	99.1	99.9	98.4	98.0	100.0
		12. 수술 후 8주 이내 항암화학요법 시행률 [Stage II(or IIb)~III]	93.7	96.2	99.0	93.1	93.3	100.0
		13. 항암화학요법 계획을 설명한 환자 비율	97.6	98.9	100.0	97.8	96.2	100.0
		14. Flow sheet 사용률	96.8	97.7	100.0	95.1	94.7	100.0
		15. 권고된 항암화학요법 시행률	95.2	97.4	99.5	95.1	94.8	100.0
		16. 항구토제를 투여 받은 환자 비율	98.6	99.2	99.8	98.5	99.3	-
	방사선 치료	17. 수술 후 방사선 치료율 [직장암]	80.8	87.3	97.4	76.1	83.3	100.0
18. 항암화학요법·방사선치료 병용 시행률 [직장암]		98.7	99.2	99.4	98.9	100.0	-	
결 과	-	19. 평균 입원일수	14.1	14.2	12.8	17.6	13.0	17.3
		20. 평균 입원진료비	7,383	8,329	8,208	8,879	6,604	5,113
		21. 수술 사망률	1.16	1.37	1.06	2.11	0.90	0.00

※ 구조·과정지표: 높을수록 좋은 지표, 결과지표: 낮을수록 좋은 지표

* 의원급 평가대상: 2기관/9건